

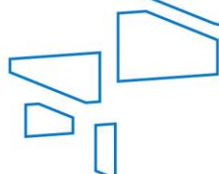


KONICA MINOLTA

Instal·lació d'impressores Linkat 16.04

✍ Versió: 1.03

✍ Autor: Servei Tècnic Remot (S.T.R.)





KONICA MINOLTA

a

HISTÒRIC DOCUMENT

Versió	Data	Pàgines	Ressenya
1.00	10-05-2017		Versió inicial
1.01	02-06-2017		Filtres KM. Correccions ortogràfiques
1.02	15-06-2017		Afegir noms de drivers per BH4050 i BH36
1.03	27-06-2017		Traducció



KONICA MINOLTA

 ÍNDEX

1-	SISTEMA LINUX LINKAT 16.04	PAG. 4
2-	MÀQUINES I DRIVERS	PAG. 5
3-	FILTRES KM	PAG. 6
4-	INSTAL·LACIÓ A TRAVÉS DEL PANELL DE CONTROL	PAG. 9
5-	INSTAL·LACIÓ A TRAVÉS DE CUPS	PAG. 13



KONICA MINOLTA

1. LINKAT – GNU LINUX

Pàgina de sistema

Linkat 16.04: <http://linkat.xtec.cat/portal/index.php>



KONICA MINOLTA

2. Màquines i Drivers

La impressió en màquines Konica Minolta des del sistema operatiu Linkat 16.04 precisa del ús de drivers especials amb control de comptes i autenticació en màquina. Aquests drivers estaran disponibles en la següent adreça:

<http://lta.formacio.ctti.extranet.gencat.cat/>

Les màquines disponibles en els centres i a les quals es farà referència en aquest manual son les següents:

Bizhub C224e

El driver per a la seva instal·lació es **KMbeuC364ux.ppd**

Bizhub C35

El driver per a la seva instal·lació es **KMbeuC35ux.ppd**

Bizhub 367

El driver per a la seva instal·lació es **KMbeu958ux.ppd**

Bizhub 36

El driver per a la seva instal·lació es **beu36C-ux.ppd**

Bizhub 4050

El driver per a la seva instal·lació es **KMbeu4750ux.ppd**



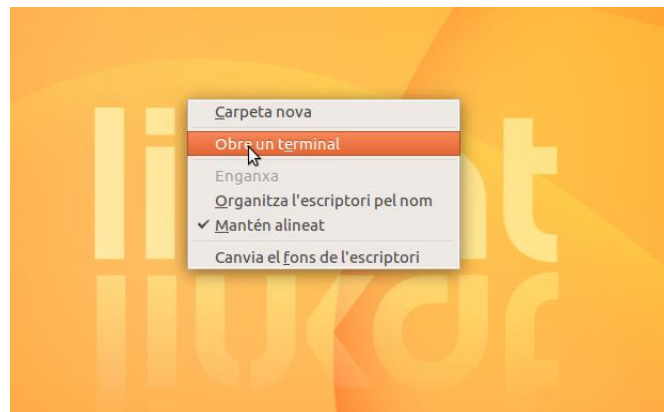
3. Filtres KM

Per a que les opcions d'autenticació funcionen correctament, s'utilitzen dos arxius de "filtre":

- **KMbeuEmpPS.pl**
- **KMbeuEnc.pm**

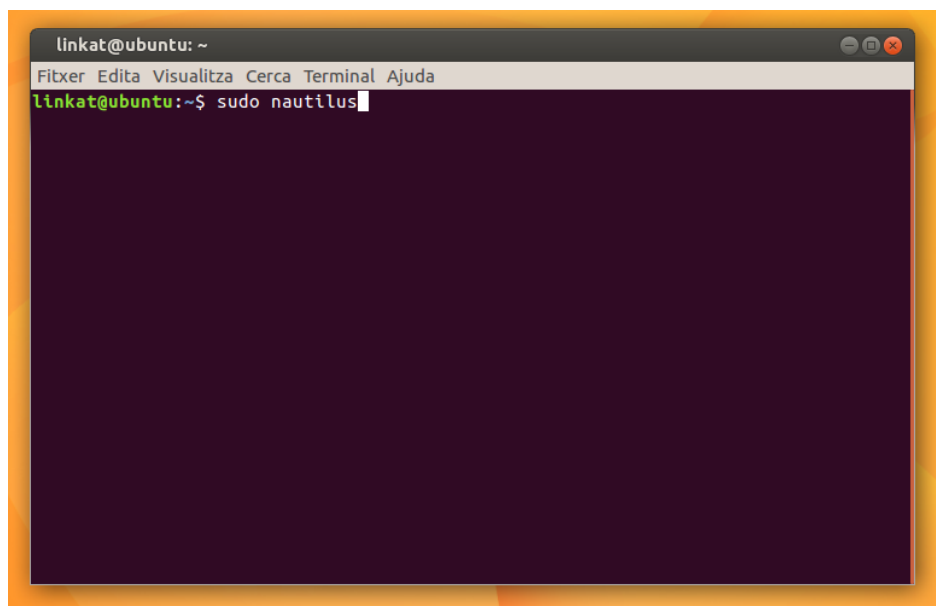
Aquests arxius cal copiar-los en una ubicació determinada. Seguir aquests senzills passos:

1. Amb el botó dret del ratolí en l'escriptori **obrim una finestra de terminal**:



2. Escrivim el següent comando (ens demanarà contrasenya d'administrador):

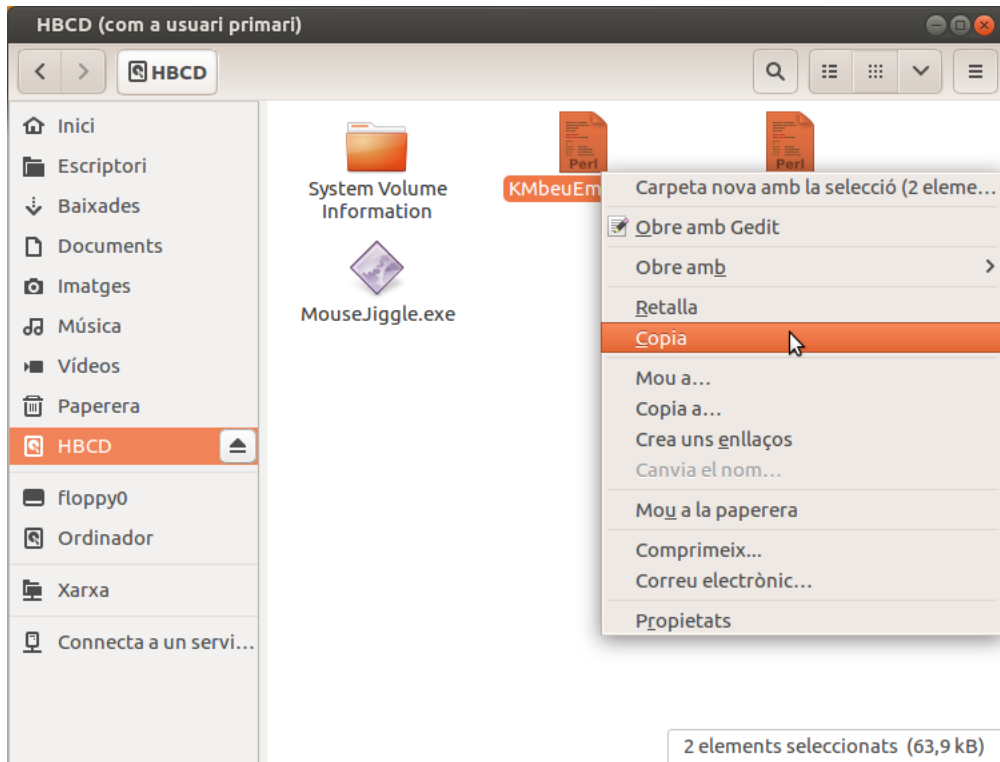
sudo nautilus



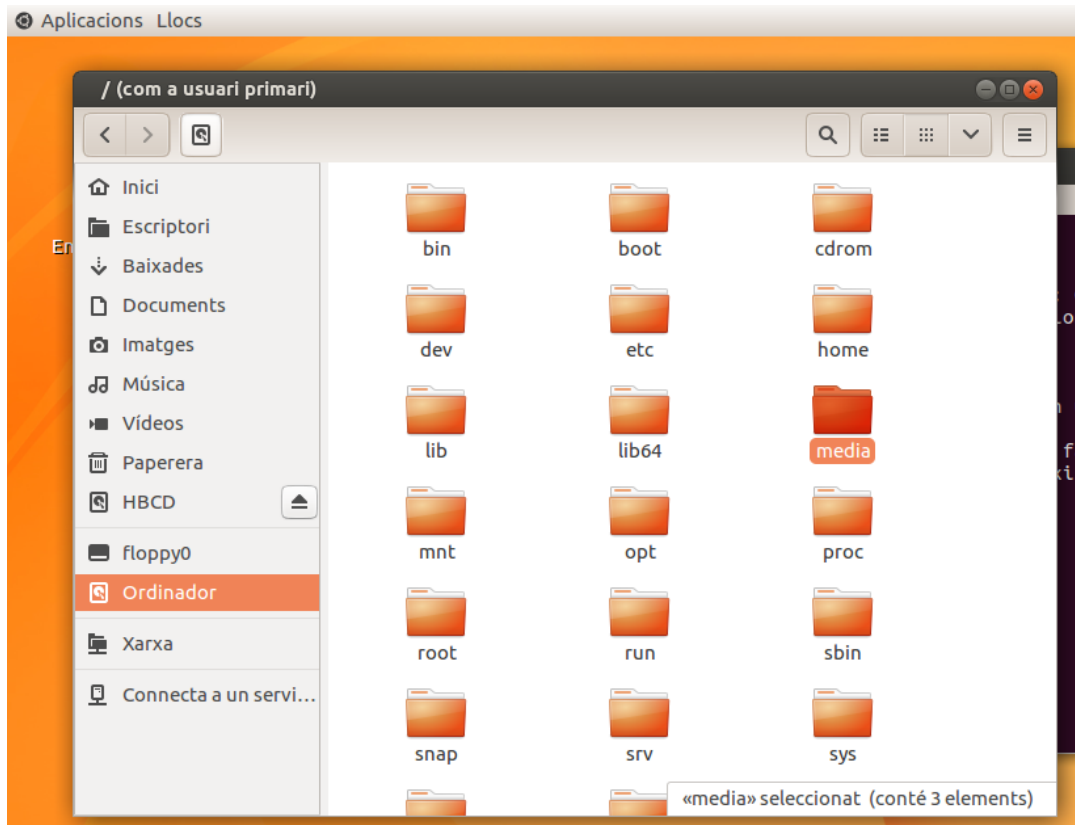
Al prémer Enter s'obrirà una finestra de l'explorador d'arxius amb permisos d'administrador.



3. Copiem els dos arxius de Filtre nomenats anteriorment:



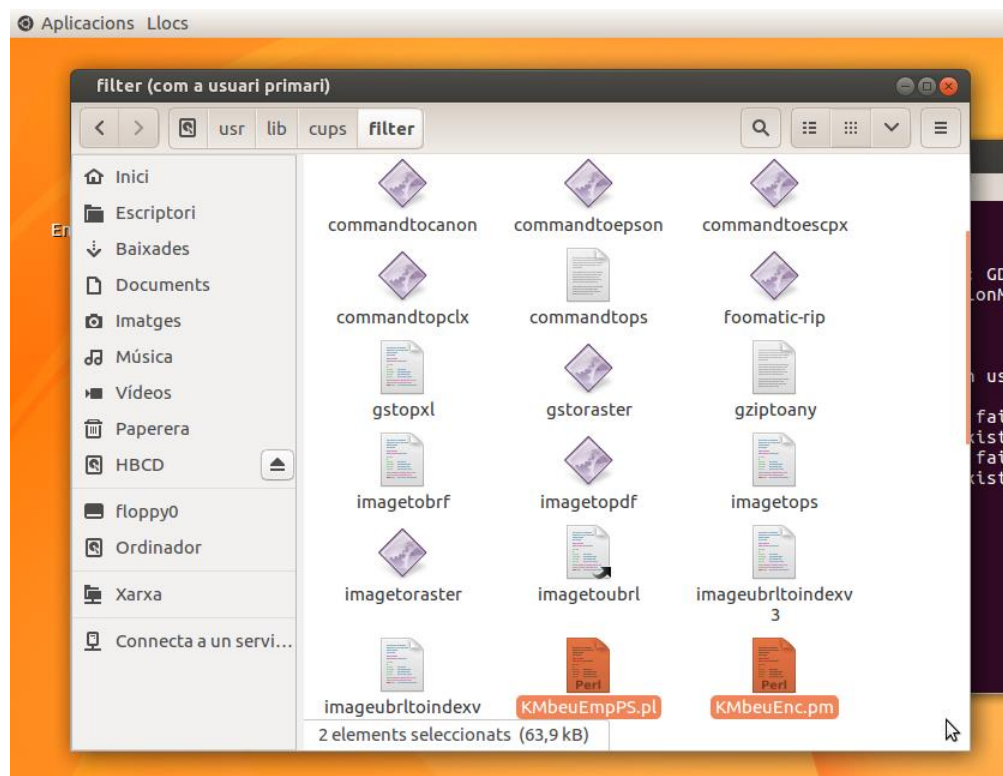
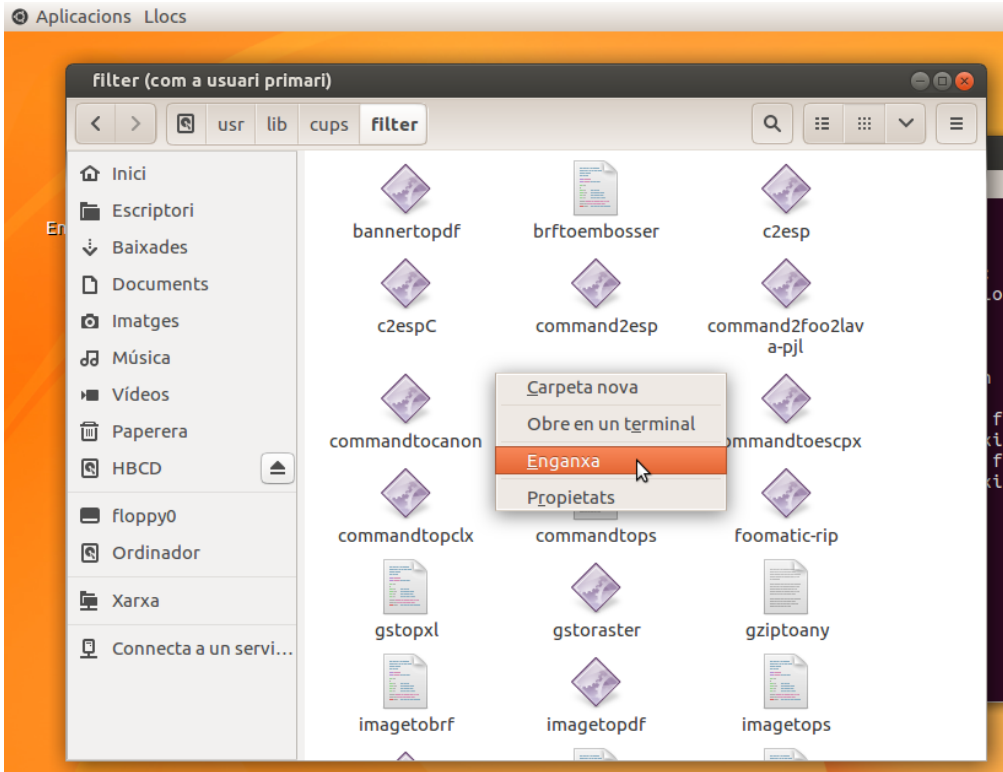
4. Clicar en "Ordinador"





5. Enganxar els arxius de Filtre en la següent ruta:

`/usr/lib/cups/filter`

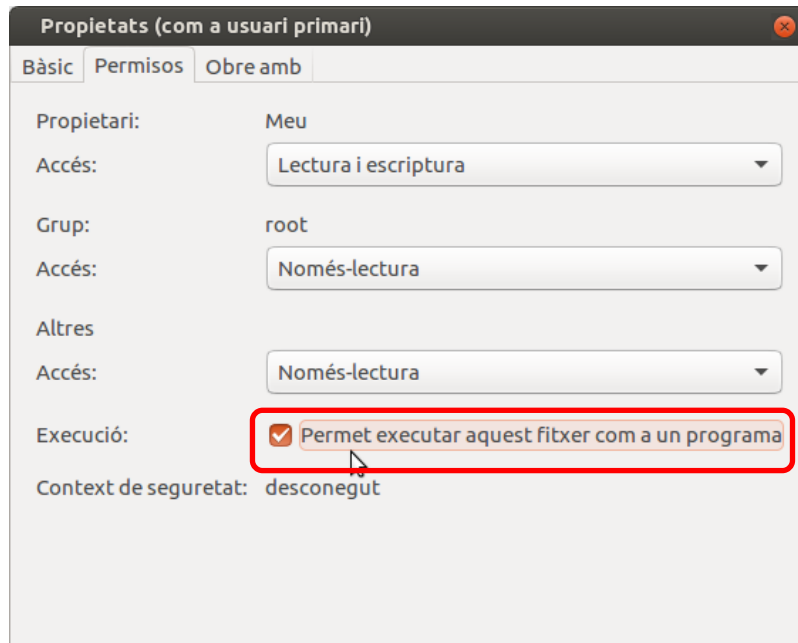




KONICA MINOLTA

6. Deixem seleccionats tots dos arxius i amb el botó dret obrim “Propietats”. A la pestanya de “Permisos” marquem l’opció “Permet executar aquest fitxer com a un programa”.

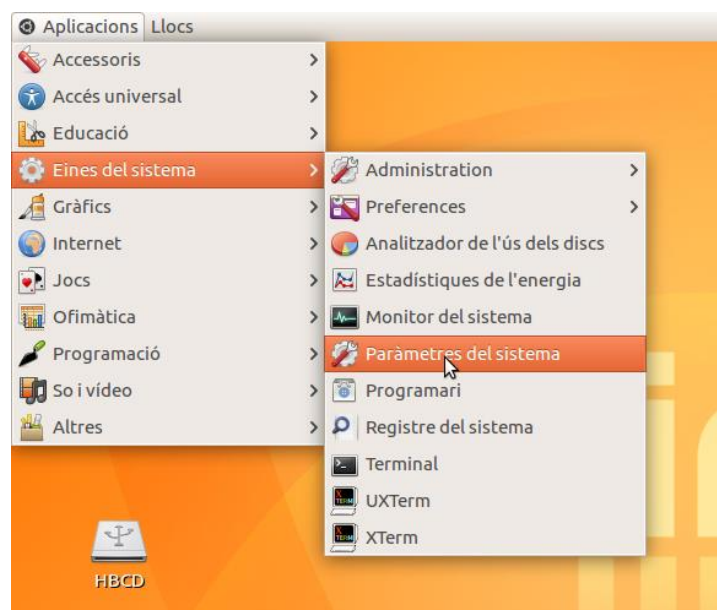
Important: Haurem de marcar la casella de verificació dues vegades, amb la finalitat de veure l’aspa com es mostra en la següent imatge.



Finalment podem tancar les finestres i continuar amb el procés de instal.lació del driver.

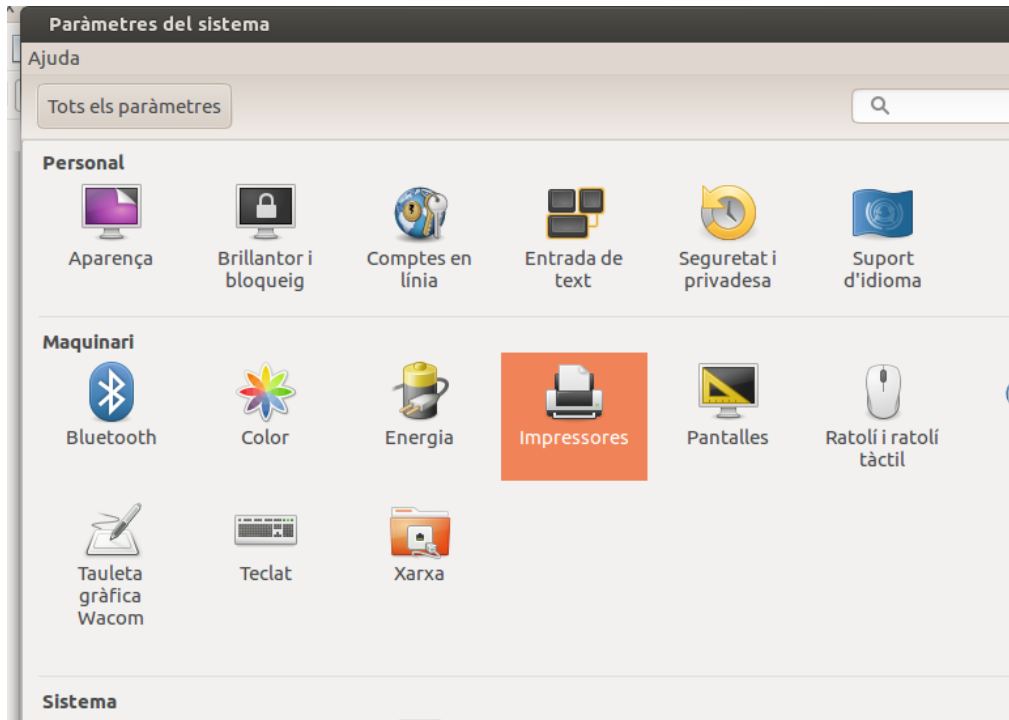
4. Instal.lació a través del Panell de Control

Dins del menú desplegable del sistema tenim un accés per a obrir la finestra d’Eines del sistema >Paràmetres del sistema>Impressores. Al fer clic en “Aplicacions” hem d’obrir els paràmetres del sistema:

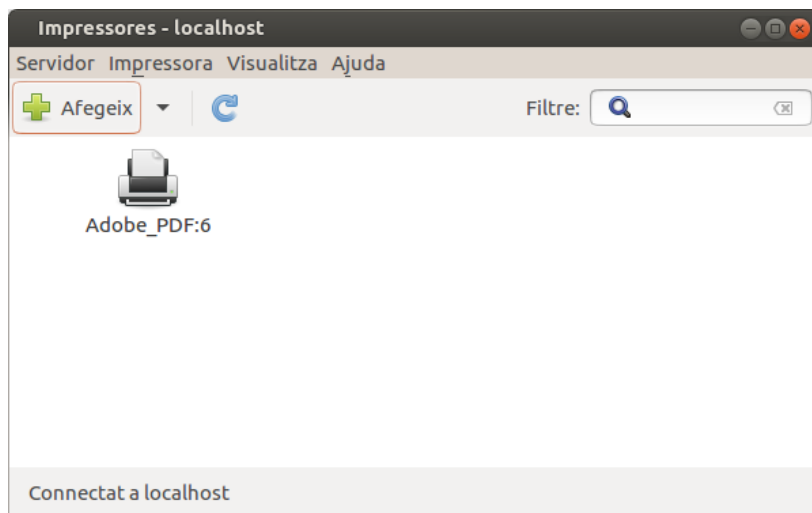




KONICA MINOLTA



Obrim la finestra de impressores i mostra les disponibles o instal.lades. Si no hi ha impressores la finestra estarà buida.



Prémer "Afegeix" i s'obrirà la finestra per a iniciar la instal.lació de la impressora; és probable que es sol.líciten credencials del usuari administrador o "root".

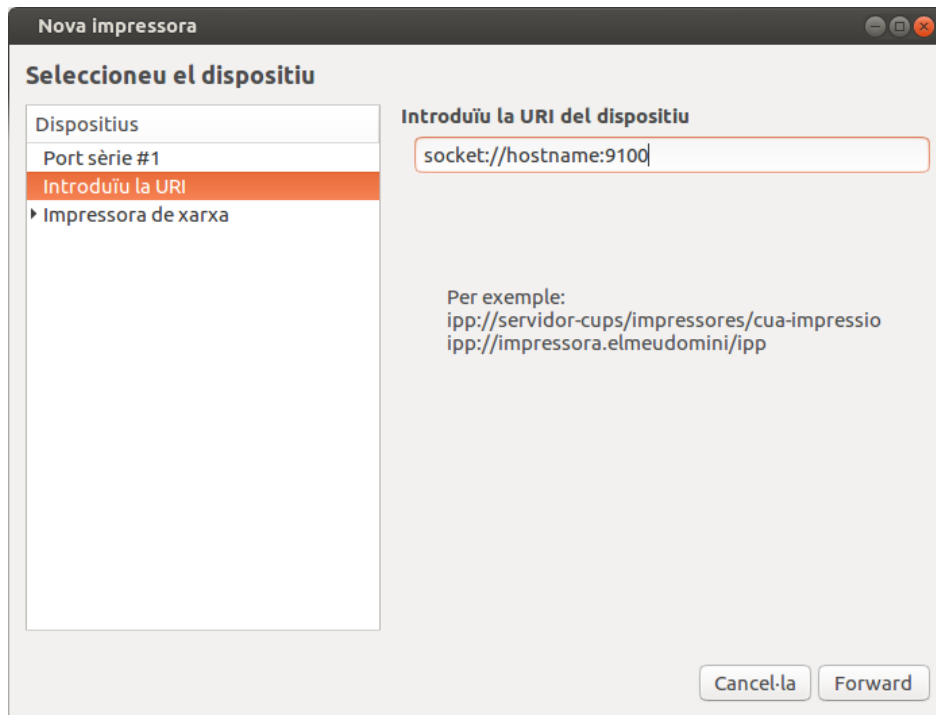
Necessitem saber l'adreça IP de la màquina que volem afegir i farem servir una adreça del tipus:

socket://hostname:9100

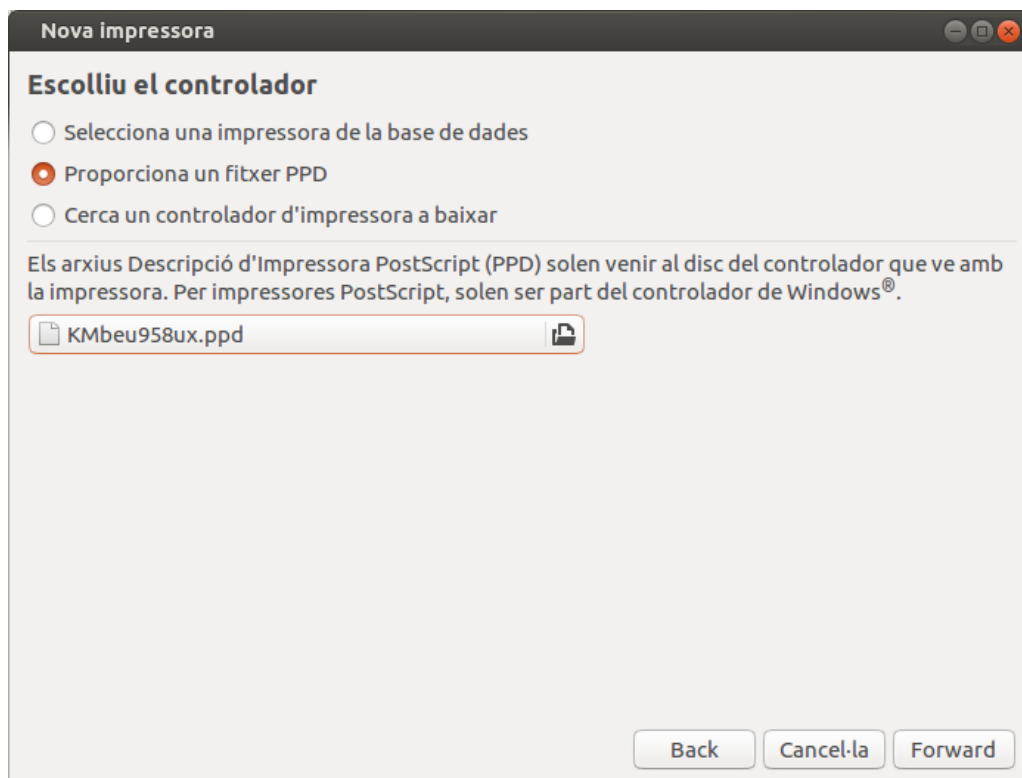
Substituint "hostname" per l'adreça IP del MFP corresponent.



KONICA MINOLTA



Seleccionem "Proporciona un fitxer PPD" i triem el driver adequat. Per exemple, per a la Bizhub 367 seleccionem el driver KMbeu958ux.ppd:





KONICA MINOLTA

En el següent pas definirem els opcionals i el model concret:

Nova impressora

Opcions instal·lables

Aquest controlador pot funcionar amb maquinari addicional que es pot instal·lar a la impressora.

Paper Source Unit: None

Finisher: None

Punch Unit: None

Z-Fold Unit: None

Post Inserter: None

Saddle Kit: None

Advanced Function (Stamp): Disable

Hard Disk: Installed

Model: 367

Back Cancel·la Forward

Assignem un nom a la impressora, la resta de paràmetres són opcionals:

Nova impressora

Descripció de la impressora

Nom de la impressora
Nom abreujat per a aquesta impressora, com ara «laserjet»
Bizhub367

Descripció (opcional)
Descripció de la impressora, com ara «HP LaserJet amb duplexor»

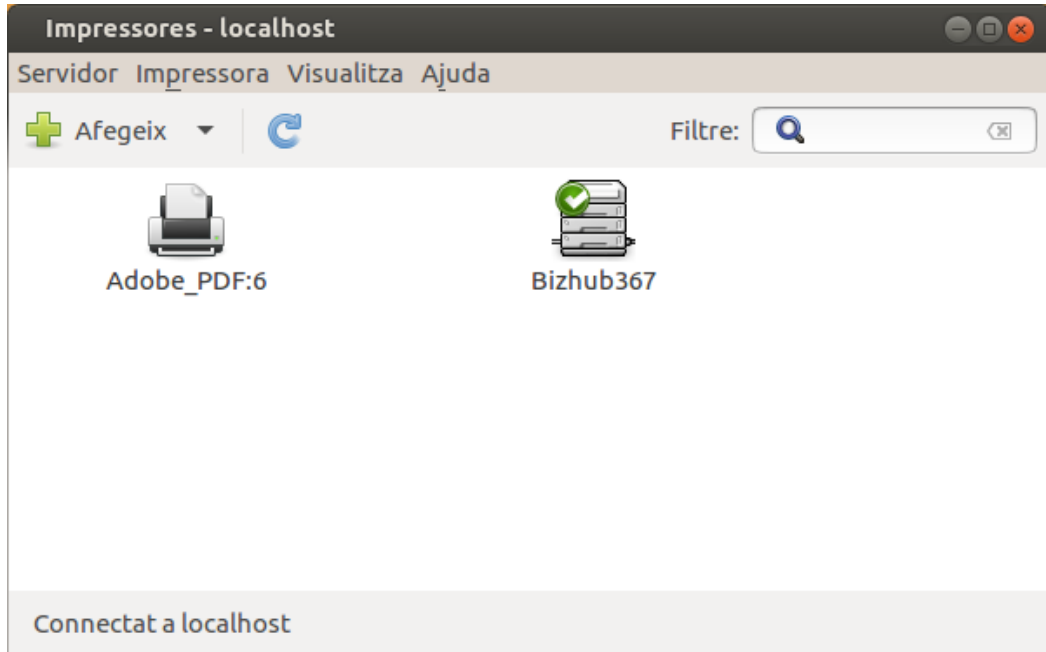
Ubicació (opcional)
Descripció de la ubicació, per exemple «Laboratori 1»

Back Cancel·la Apply



KONICA MINOLTA

Després de finalitzar l'assistent, la màquina es mostra en la finestra de impressores:

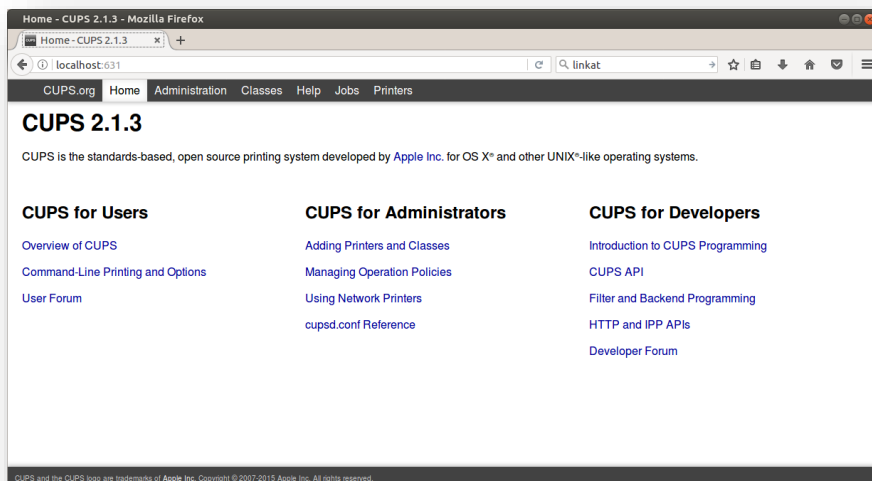


5. INSTAL·LACIÓ DE UNA IMPRESSORA A TRAVÉS DE CUPS

CUPS és el sistema de impressió natiu per a sistemes Unix/Linux, permet realitzar funcions de servidor de impressió i realitzar una gestió directa de totes les impressores. La interfície és molt senzilla e intuïtiva, s'accedeix via web a través de qualsevol navegador teclejant la següent adreça:

<http://localhost:631>

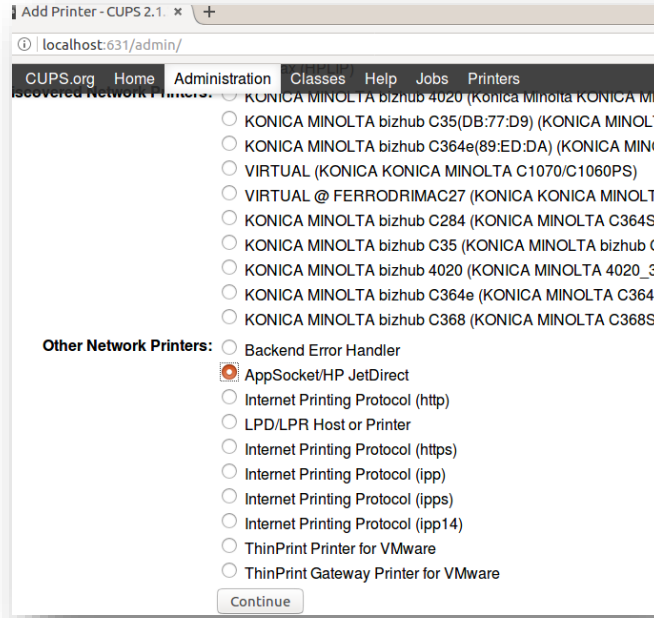
Nota: Per a realitzar aquestes operacions és possible que el sistema ens sol·liciti usuari i contrasenya d'administrador.



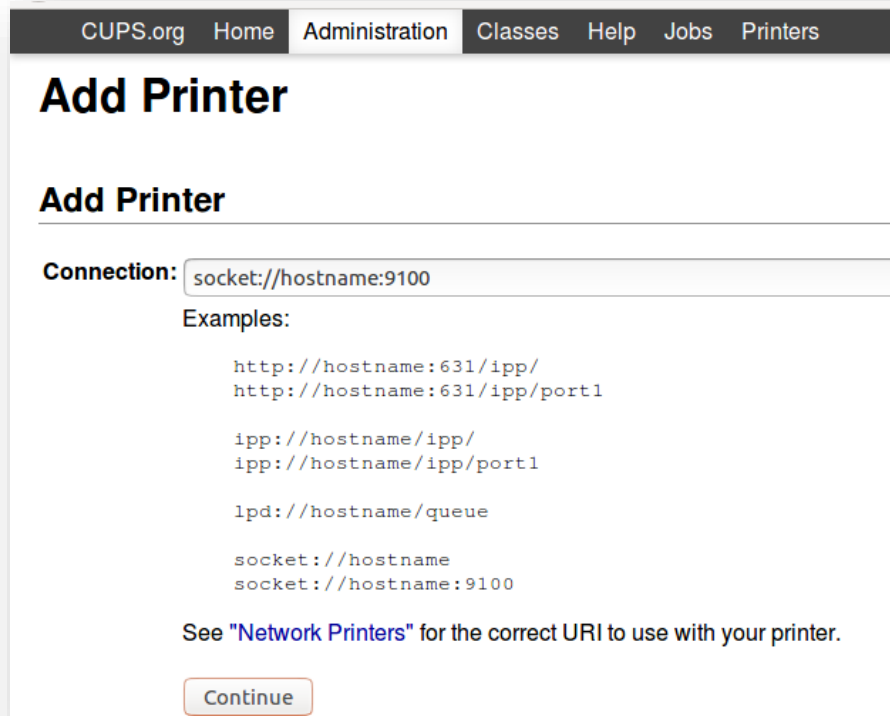


KONICA MINOLTA

Premem en Administració i seguidament en Add Printer, això ens permetrà seleccionar el port de xarxa AppSocket/HP Jetdirect:



Premem Continue podem escriure l'adreça corresponent a la nostra màquina.





En el següent pas establim el nom de la impressora (sense espais), la resta de paràmetres són opcionals:

CUPS.org Home Administration Classes Help Jobs P

Add Printer

Add Printer

Name:
(May contain any printable characters except "/", "#", and space)

Description:
(Human-readable description such as "HP LaserJet with Duplexer")

Location:
(Human-readable location such as "Lab 1")

Connection: socket://hostname:9100

Sharing: Share This Printer

En la següent finestra hem de seleccionar el driver adequat, per això premem *Navega* i ens dirigim a la carpeta on tenim descarregats els drivers de Konica Minolta

Name: Bizhub367

Description:

Location:

Connection: socket://hostname:9100

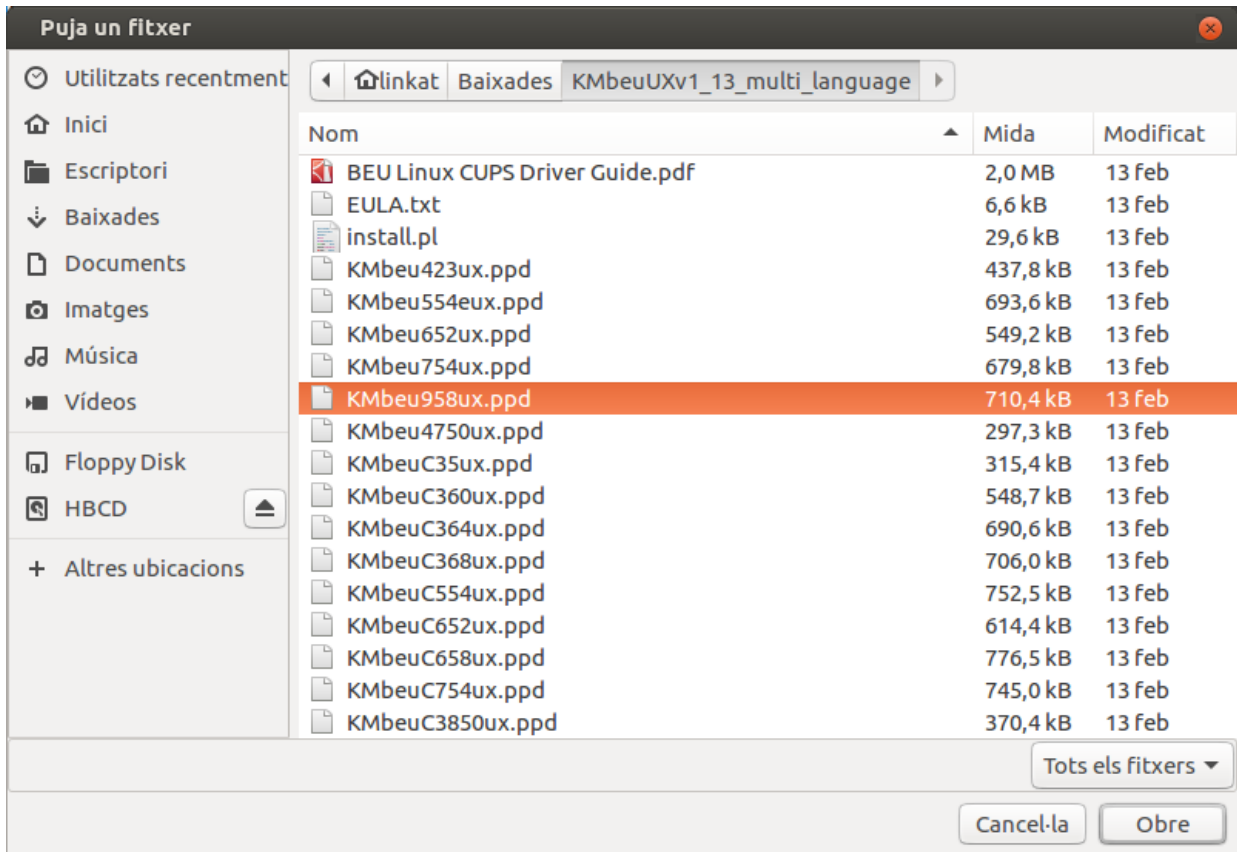
Sharing: Do Not Share This Printer

Make: (Fuji Xerox)
Alps
Anitech
Apollo
Apple
Brother
Canon
CIAAT
Citizen
Cltoh

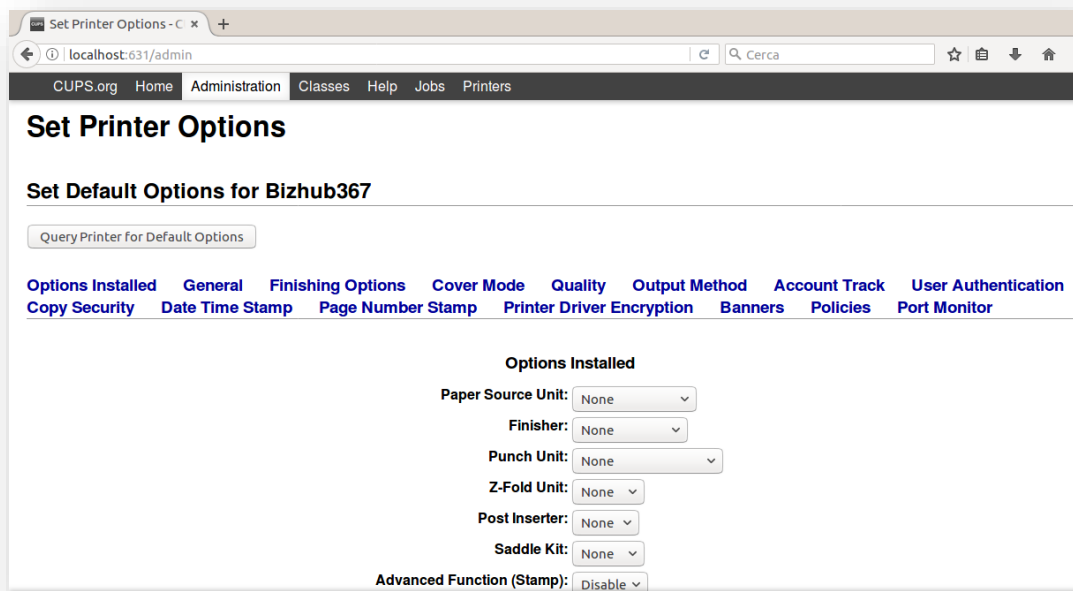
Or Provide a PPD File: No s'ha seleccionat cap fitxer.



KONICA MINOLTA



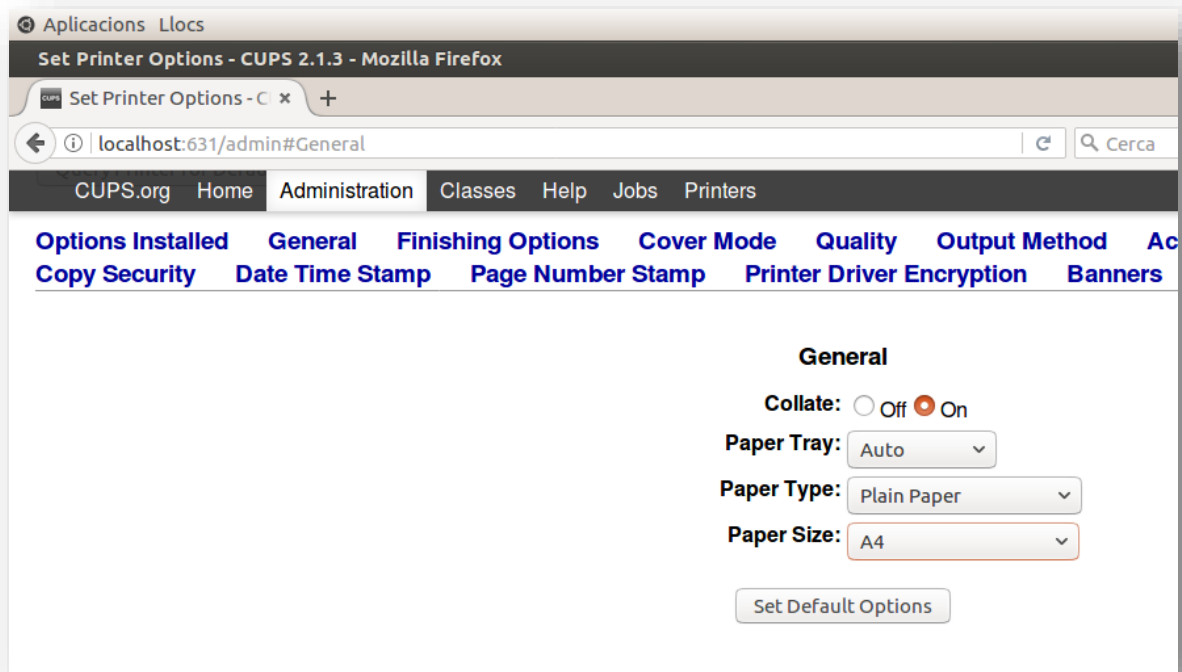
Per a finalitzar la instal·lació premem el botó Add Printer i CUPS ens mostrarà les opcions per defecte de la impressora.





KONICA MINOLTA

En aquesta mateixa finestra *Options Installed* és convenient establir correctament el model que estem instal·lant i la mida de paper A4 en la pestanya *General*.



Amb això finalitza la instal·lació de la impressora, ja estarà disponible per seleccionar a través dels quadres de diàleg de qualsevol aplicació.